

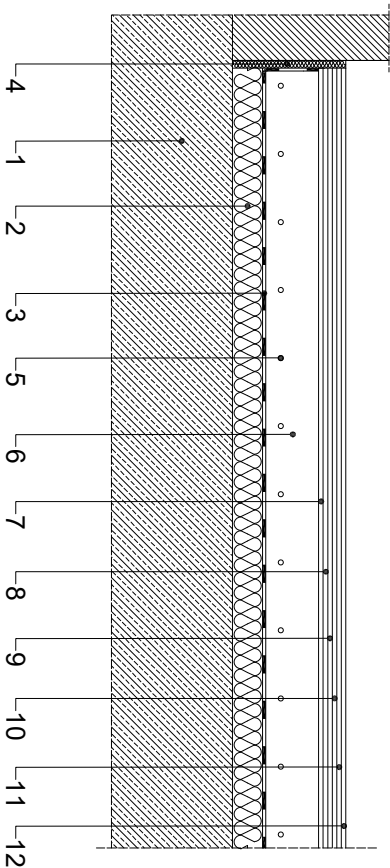
Parametry techniczne					
Zakres grubości warstwy posadzki	Wytrzymałość na ściskanie (po 28 dniach) <sup>1)</sup>	Wytrzymałość na zginanie (po 28 dniach) <sup>1)</sup>	Właściwości eksploatacyjne		Warunki podczas stosowania
			Szybkość wysychania <sup>1)</sup>	Odporność na ścieranie BCA (po 28 dniach)	
[mm]	[N/mm <sup>2</sup> ]	[N/mm <sup>2</sup> ]	[h]		
1,0-3,0 mm	> 20 N/mm <sup>2</sup> (C20)	> 7 N/mm <sup>2</sup> (F7)	Ostrożny ruch pleszy po 4-6 h pełne utwardzenie po 7 dniach	AR0,5	biały bazowy, jasnoszary, ciemnoszary
					od +10°C do +30°C <sup>2)</sup>

1) Przy temperaturze +20 °C, wilgotności względnej powietrza 65%, Wyższa temperatura i wyższa wilgotność powietrza skracają, niższa temperatura i wyższa wilgotność wydłużają podany czas.  
2) Właściwości mechaniczne i wytrzymałościowe podane dla posadzki wykonanej z cementu CEM II 42,5 N i piasku 0/4 mm.  
3) Badania wykonano na posadzkach wykonanych z cementu CEM II 42,5 N i piasku 0/4 mm, nie odpowiadają do indywidualnego nadzoru nadzoru, należy brać pod uwagę warunki stosowania.

### Zapotrzebowanie materiałowe na 1m²

MATERIAŁ	ZUŻYCIE
1 Podłoże: np. strop betonowy	1 m²
2 Wełna mineralna: ISOVER TDPT lub ISOVER Stropoterm	1 m²
3 Warstwa rozdzielająca: np. folia ISOVER Stopair 1104	1 m²
4 Dylatacja obwodowa: Samoprzylepna taśma do dylatacji z gąbki weber floor 4960 lub paski do dylatacji z wełny mineralnej ISOVER Twist	- <sup>1)</sup> m
5 Siatka podłogowa: Siatka podłogowa z włókna szklanego weber floor 4945 (grubość podkładu do 35 mm) lub siatka stalowa Ø 4 mm # 100x100 mm (grubość podkładu powyżej 35 mm)	1 m² 1 m²
6 Jastych: białawicznia posadzka i jastych cementowy weber floor RAPID gr. 6 cm lub szybkowiążące spoiwo do wykonywania jastychów cementowych weberfloor FIBROCEM	ok. 2,0 m² na 1mm grubości 40-50 kg na 1 zarob (0,2 m³)
7 Grunt: żywica epoksydowa do gruntowania podłoża weber tec EP 10 + zaspyp piaskiem 0,1 - 0,5 mm	0,25-0,4 kg/m²
8 Powłoka dekoracyjna (1-sza warstwa): beton dekoracyjny weberfloor mikrocement	ok. 1,5 kg/m² na 1mm grubości
9 Grunt pod drugą warstwę weberfloor mikrocement: preparat do gruntowania podłoży koncentrat weber floor 4716	0,1-0,2 kg/m²
10 Powłoka dekoracyjna (2-ga warstwa): beton dekoracyjny weberfloor mikrocement	ok. 1,5 kg/m² na 1mm grubości
11 Grunt pod lakier: preparat gruntujący pod lakier poliuretanowy webelec prim protect	0,1-0,15 kg/m²
12 Lakier poliuretanowy: matowy, transparentny webertec PU protect matt lub satynowy, transparentny webertec PU protect satin	0,1-0,15 kg/m²

Należy pamiętać, że materiały mają charakter poglądowy i nie zawierają odpowiedzi. Zależy pozostawiać materiałowy zasoby m.in. od rodzaju i kierunku podłoża, rodzaju warstwy itp.  
<sup>1)</sup> Zależy zależnie od wymiarów pomieszczenia.



ISOVER

SAINT-GOBAIN

Rigips

SAINT-GOBAIN

weber

SAINT-GOBAIN

Saint-Gobain Construction Products Polska Sp. z o.o.

Biuro Doradztwa Technicznego: 800 163 121

E-mail: [doradcy.techniczny@saint-gobain.com](mailto:doradcy.techniczny@saint-gobain.com)

[isover.pl](mailto:isover.pl) [rigips.pl](mailto:rigips.pl) [pl.weber](mailto:pl.weber)

BDO 000006702

Objekt:

Lokalizacja:

Tytuł rysunku:

Mineralne posadzki dekaracyjne weberfloor mikrocement

Data:

Skala:

Nr. datulu:

Opracował: